

**ALEtrumman**  
komposten



**BIGHANNA**  
composter

## ENREGISTREREMENT

Pour les modèles T60 à T240 du Big Hanna un logiciel a été créé afin de pouvoir enregistrer les réglages et les températures sur votre ordinateur. Grâce à un raccordement entre le Big Hanna et un ordinateur les mesures de température peuvent s'enregistrer aux intervalles de 10, 30 ou 60 secondes ou minutes.

### RACCORDEMENT À UN ORDINATEUR

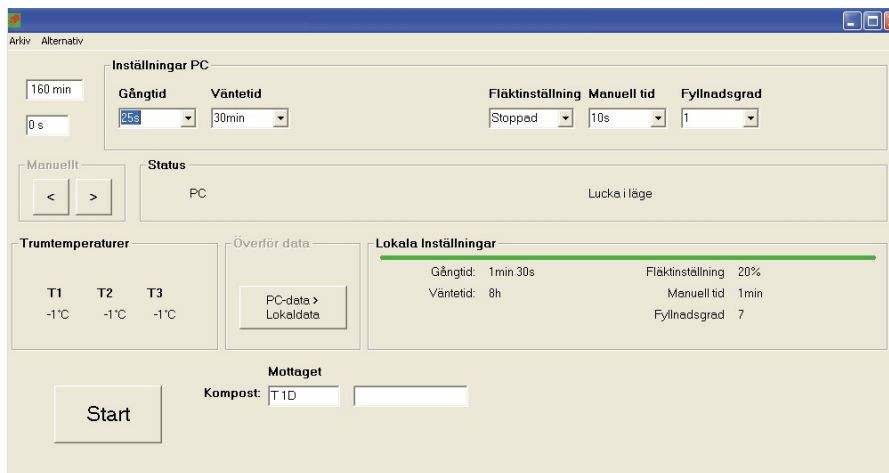
Le Big Hanna est livré avec un câble de 50 mètres qui doit être connecté à un port série de l'ordinateur. Le logiciel nécessaire sur cd est livré avec la machine. Il ne doit pas y avoir une distance de plus de 50 mètres de câble entre l'ordinateur et l'armoire électrique du Big Hanna.

### MODIFICATION DES RÉGLAGES

Les réglages de la machine sont affichés sur l'ordinateur une fois celui-ci connecté. On peut voir, ou sur l'écran de l'ordinateur ou sur le petit écran numérique de la machine, si le composteur est dirigé par PC ou sur place. Les réglages peuvent être modifiés aussi bien depuis l'ordinateur que l'écran numérique de la machine.

### LES TEMPÉRATURES DU CYLINDRE

Une fois le PC connecté les températures du processus biologique s'affichent sur l'ordinateur. Les températures affichées sont celle de l'entrée, celle du centre et celle de la partie postérieure du cylindre.



### LE FICHER D'ENREGISTREREMENT

Lorsque vous voulez enregistrer les paramètres vous appuyez sur le bouton "Start". Afin de pouvoir enregistrer les réglages et les températures il faut laisser votre ordinateur allumé pendant tout l'enregistrement. En appuyant sur "Stopp" ce fichier d'enregistrement est sauvegardé au format\*.KOM. Les données enregistrés peuvent se lire dans ce fichier ou par l'intermédiaire d'un autre programme comme par exemple Microsoft Exel.

### NÉCESSAIRE POUR L'INSTALLATION

- ✓ Un ordinateur équipé d'un port série.
- ✓ Un câble de 50 mètres au maximum entre l'ordinateur et l'armoire électrique du composteur.

### OUVERTURE DE FICHIERS EXCEL

Il est possible d'ouvrir le fichier-\*.KOM via Excel pour en tirer des données et créer des graphiques, par exemple sur les températures du processus biologique. Cela facilite par exemple un suivi du processus biologique.

